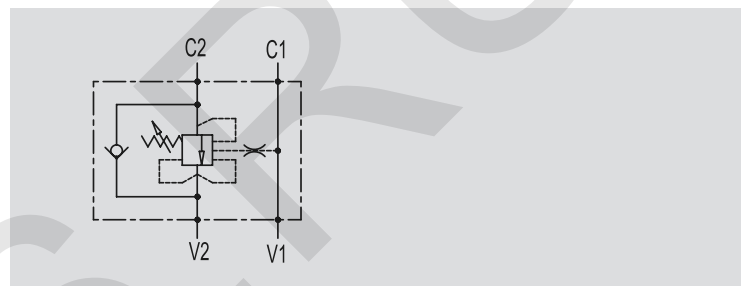


ТОРМОЗНЫЕ КЛАПАНЫ ФЛАНЦЕВЫЕ ОДНОСТОРОННЕГО ДЕЙСТВИЯ ДЛЯ ЗАКРЫТОГО ЦЕНТРА

ТИП

VBCD SE FL CC

ГИДРАВЛИЧЕСКАЯ СХЕМА

**ПРИНЦИП РАБОТЫ:**

Тормозные клапаны предназначены для обеспечения плавного опускания нагруженных попутной нагрузкой гидродвигателей. Кроме того, обеспечивают:

- функцию запорного элемента (гидрозамка);
- функцию ограничения максимального давления в линии и предотвращения кавитации.

Фланцевое исполнение позволяет монтировать клапан непосредственно на гидропривод.

МАТЕРИАЛЫ И ОСОБЕННОСТИ:

- Корпус: оцинкованная сталь;
- Внутренние компоненты: закаленная сталь, шлифованная;
- Уплотнения: BUNA-N стандарт;
- Тип запорного элемента: тарельчатый;
- Стандартная настройка: 320 бар.

Настройка клапана должна быть в 1,3 раза больше, чем максимальное давление, действующее в системе.

СОЕДИНЕНИЕ:

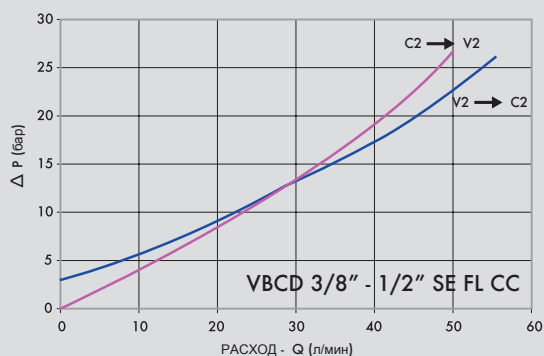
Подключить V1 и V2 к линии нагнетания, C1 к стороне привода, которая должна свободно перемещаться, а C2 к стороне, которая должна блокироваться. Линии V1 и V2 являются реверсивными.

НА ЗАКАЗ:

- другие настройки;
- защитный колпак (КОД/P000) и колпак для пломбировки (КОД/PP).

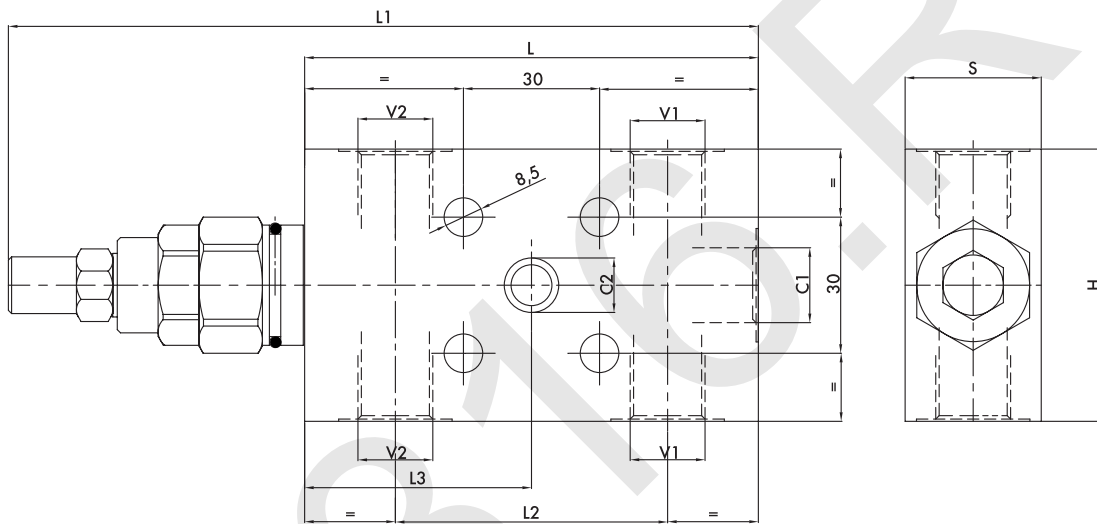
ГРАФИКИ ПЕРЕПАДА ДАВЛЕНИЯ

Температура рабочей жидкости: 50°C
Вязкость рабочей жидкости: 30 сСт





КОД	ТИП	ПИЛОТНОЕ СООТНОШЕНИЕ	МАКС. РАСХОД, л/мин	МАКС. ДАВЛЕНИЕ, бар
V0403	VBCD 3/8" SE FL CC	1: 4,5	40	350
V0404	VBCD 1/2" SE FL CC	1: 4,5	60	350



КОД	ТИП	V1 - V2 C1 - C2 РЕЗЬБА	ØC2 ММ	L ММ	L1 ММ	L2 ММ	L3 ММ	H ММ	S ММ	МАССА КГ
V0403	VBCD 3/8" SE FL CC	G 3/8"	9	100	166	60	50	60	30	1,256
V0404	VBCD 1/2" SE FL CC	G 1/2"	9	100	166	60	50	60	30	1,200

Магазин гидравлики **RM316.RU**

Телефон / Факс: +7 (812) 448-65-13

E-mail: rm316.ru@gmail.com

Адрес офиса и склада: Санкт-Петербург, Полюстровский проспект, 32 (БЦ)